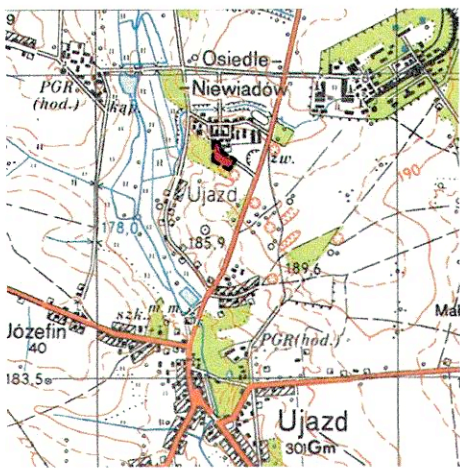


woj: łódzkie  
powiat: tomaszowski  
gmina: 101610\_2 Ujazd  
obręb: 0013 PGR Niewiadów Mącznik  
dz. nr 151/1, 151/2  
NR.ZGŁOSZENIA: GB.6642.1364.2015

USŁUGI GEODEZYJNE  
Wola Moszczenicka ul. Wiosenna 4  
97-310 Moszczenica  
Regon 100581293 NIP 771-147-80-30  
tel. 507 448 592

SZKIC LOKALIZACJI  
SKALA 1: 50 000

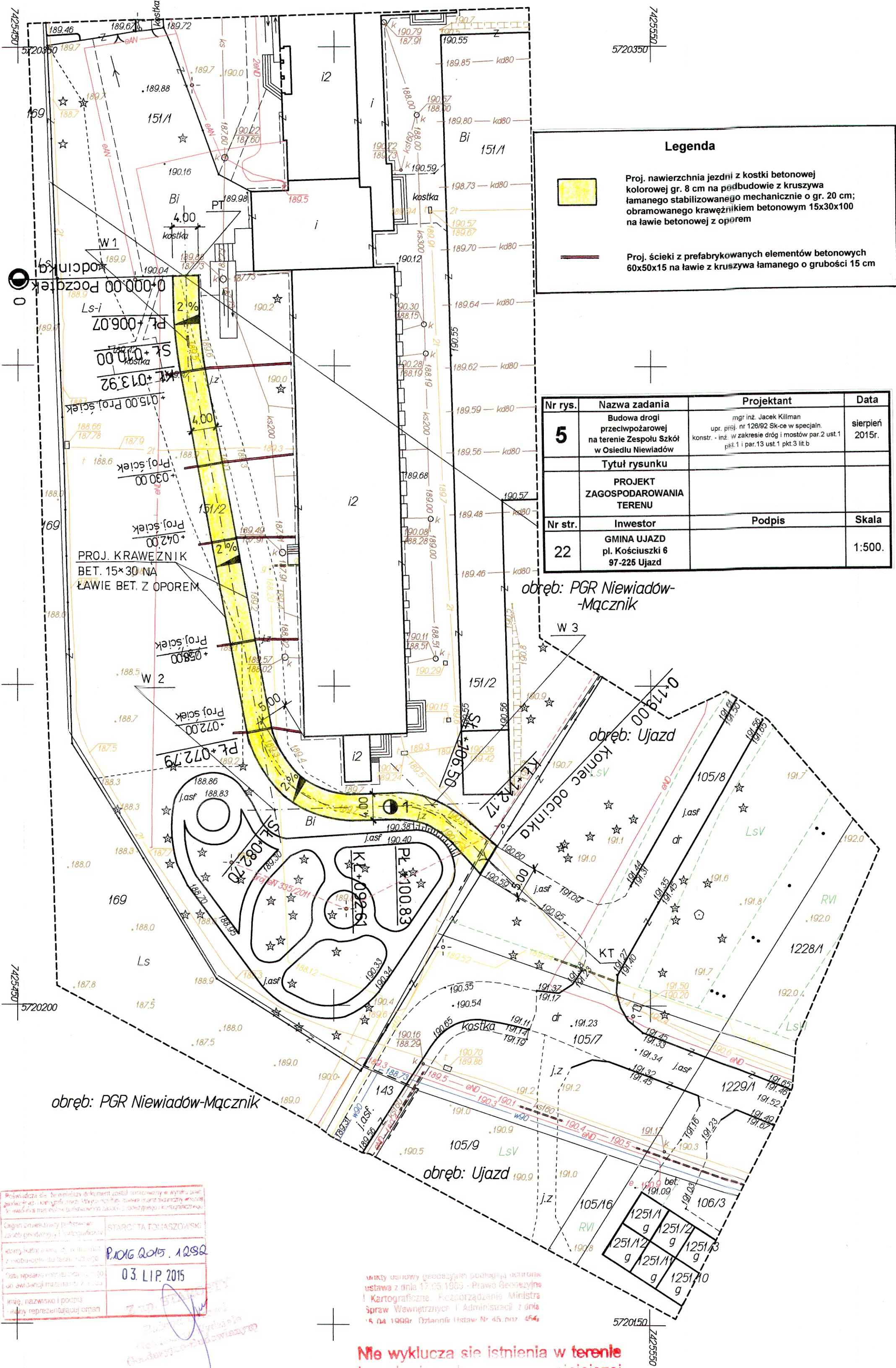


MAPA DO CELÓW PROJEKTOWYCH  
SKALA 1 : 500

Układ współrzędnych „2000„ - Poziom odniesienia: Kronsztadt 60  
Wykonano na podstawie ark. 123.312.141.3, 123.312.143.1  
oraz pomiaru uzupełniającego  
przez geodetę uprawnionego Łukasza Zwolińskiego  
Granice w/g ewidencji gruntów  
Mapa została wykonana bez ustalenia obciążeń gruntowych  
ujawnionych w księgach wieczystych.  
Mapa aktualna na dzień 22.05.2015  
Urządzenia projektowane sprawdzono w ZUDP

GEODETA UPRAWNIONY  
Łukasz Zwoliński  
GGK Nr świad. 19 979

Nie wyklucza się istnienia urządzeń podziemnych  
nie zgłoszonych do inwentaryzacji powykonawczej  
jednostkom wykonawstwa geodezyjnego.  
Za przewody nie zgłoszone do inwentaryzacji geodezyjnej  
oraz za przewody inwentaryzowane uprzednio  
wykonawca niniejszej mapy nie ponosi odpowiedzialności.  
----- mapa aktualna w zakresie opracowania



Legenda	
	Proj. nawierzchnia jezdni z kostki betonowej kolorowej gr. 8 cm na podbudowie z kruszywa łamanego stabilizowanego mechanicznie o gr. 20 cm; obramowanego krawężnikiem betonowym 15x30x100 na ławie betonowej z oporem
	Proj. ścieki z prefabrykowanych elementów betonowych 60x50x15 na ławie z kruszywa łamanego o grubości 15 cm

Nr rys.	Nazwa zadania	Projektant	Data
5	Budowa drogi przeciwpożarowej na terenie Zespołu Szkół w Osiedlu Niewiadów	mgr inż. Jacek Killman upr. pr. nr 128/92 Sk-ce w spec. inż. w zakresie dróg i mostów par.2 ust.1 pkt.1 i par.13 ust.1 pkt.3 lit.b	sierpień 2015r.
Tytuł rysunku			
PROJEKT ZAGOSPODAROWANIA TERENU			
Nr str.	Inwestor	Podpis	Skala
22	GINA UJAZD pl. Kościuszki 6 97-225 Ujazd		1:500.

Nie wyklucza się istnienia w terenie  
innych niż wykazanych na niniejszej  
mapie urządzeń podziemnych, które  
nie były zgłoszone do inwentaryzacji